



# GNU/Linux jako desktop pro spolupracovníky

# Podmínky nasazení

- Firma střední velikosti
- 120 prodejen ČR, SR, PL
- Rozprostřená obchodní síť
- V oddělení IT nás pracuje osm
- Vše se týká prodejní sítě



# Důvody pro nasazení

- Pokladní systém běží na GNU/Linuxu a nechceme na prodejnách udržovat dva systémy
- Viry, viry, viry, viry, viry, viry, viry
- Kreativnost spolupracovníků na prodejnách
- Můžeme prostředí lépe „nalámat“ podle našich představ
- Vzdálená správa
- Víc mě baví dělat s \*nixovými systémy

# Get the facts

aneb důvody proč nenasadit LINUX

- Zvyk uživatelů na současný systém
- Stejně máme koupené licence na MS Office a W2k, tak o peníze nejde
- Nekompatibilita s částí firmy, která GNU/Linux nepoužívá

# Na co desktop slouží

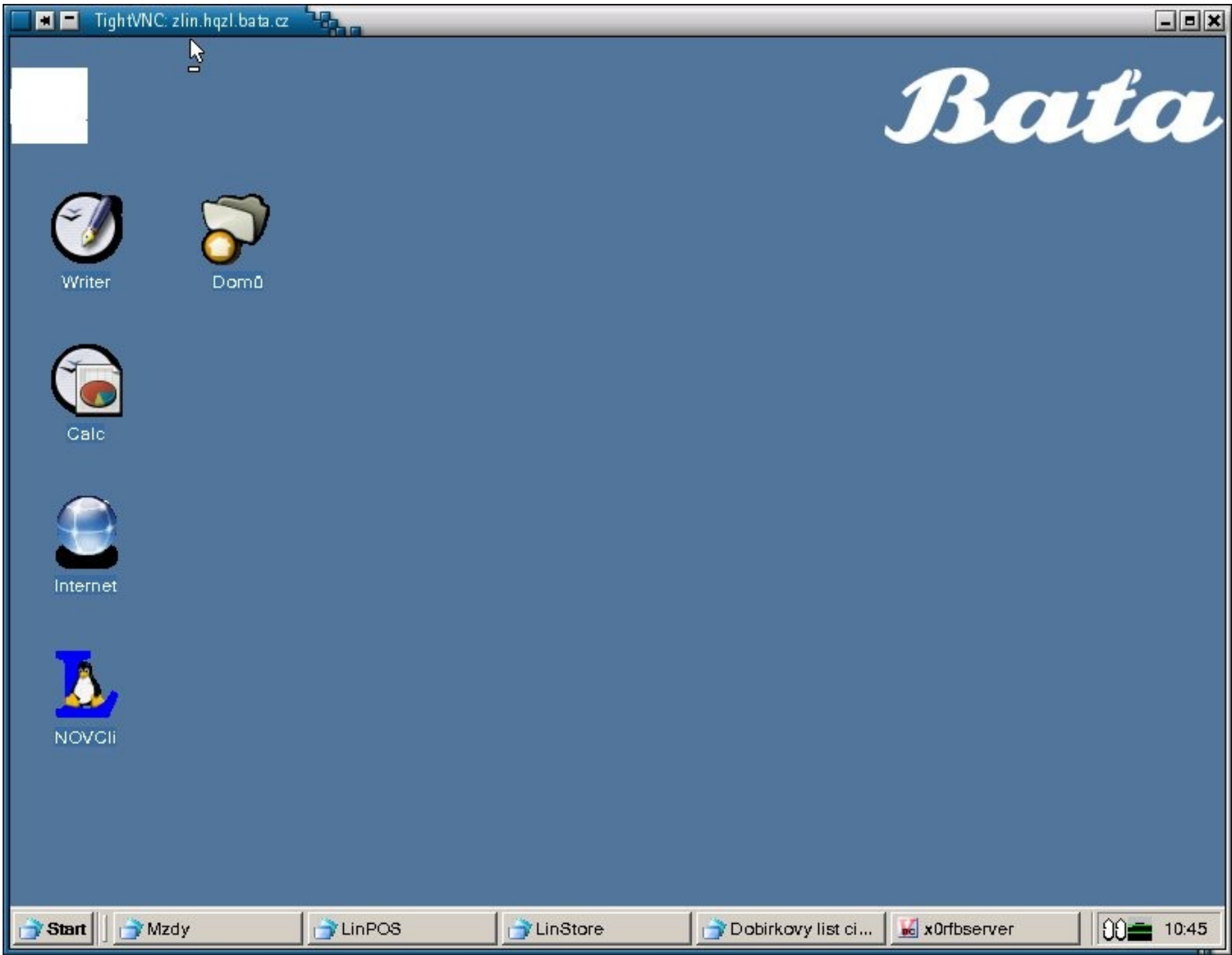
- Psaní a úprava dokumentů tabulkového kalkulátoru a textového procesoru
- Přístup k webu (intranet)
- Elektronická pošta
- Práce s pokladním systémem

# Konfigurace desktopu

- Klasické PC
- 2xHDD v softwarovém RAIDu
- 256/512MB RAM
- P3 1GHZ/P4 2GHz
- RedHat 7.3
- X.org
- OpenOffice.org 1.1.2
- Mozilla Suite 1.7.3
- x0rfbserver
- gdm pro přihlášení

# Způsob instalace

- Instalaci prováděla externí firma pod naší kontrolou
- Instalace master počítače v „laboratoři“ a vytvoření image pro prodejny
- V týdnu před instalací prodejny vytvoření disků pro prodejny
- V sobotu po uzávěrce dovezení disku na prodejnu
- Spuštění systému, vytvoření zrcadla a zkopírování dokumentu
- V neděli navedení do POS, kontrola sítě



TightVNC: zlin.hqzl.bata.cz

*Bata*



Writer



Domů



Calc



Internet



NOVCI

Start

Mzdy

LinPOS

LinStore

Dobirkovy list ci...

x0rfsver

10:45

# Bata



Writer



Domů



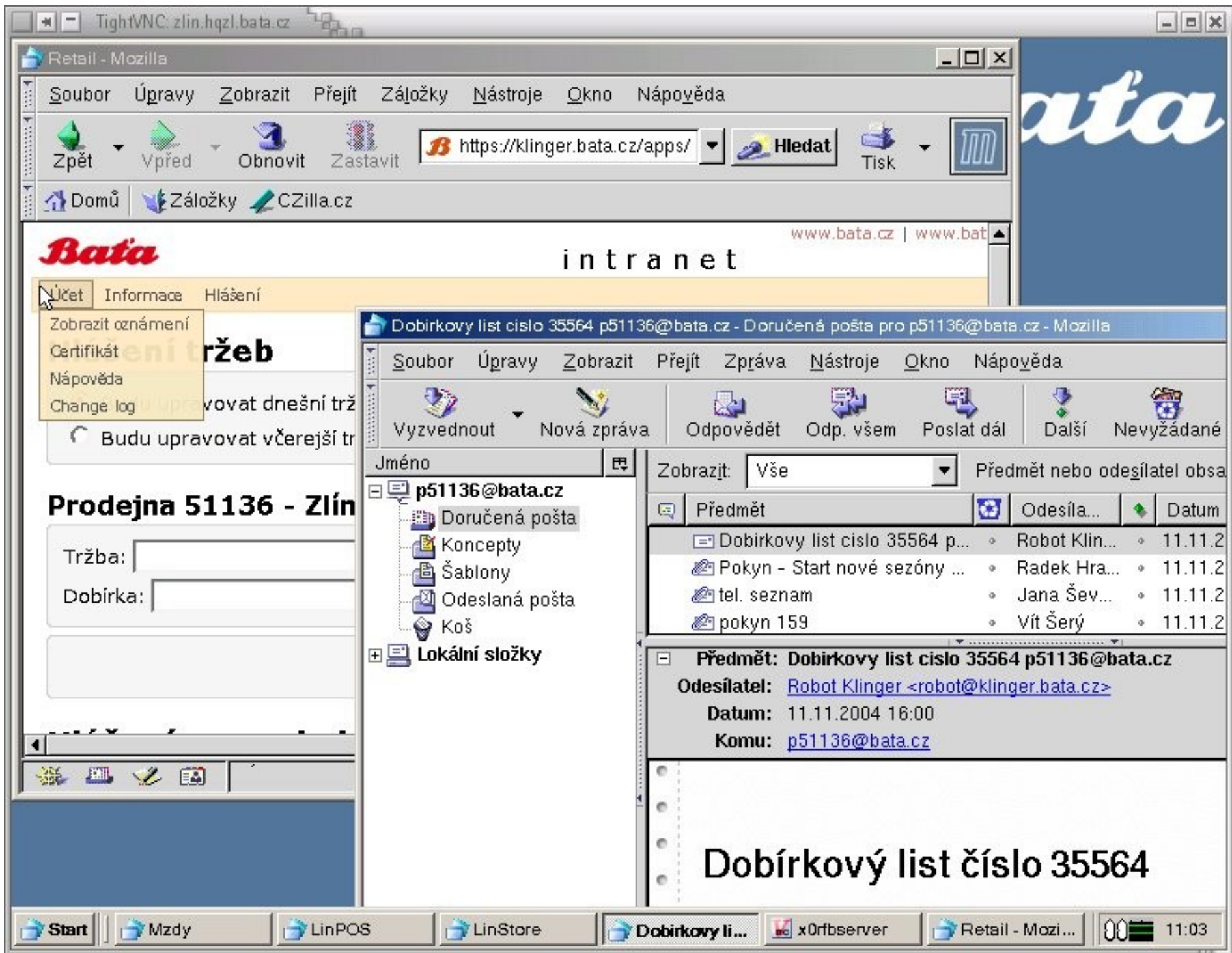
Calc

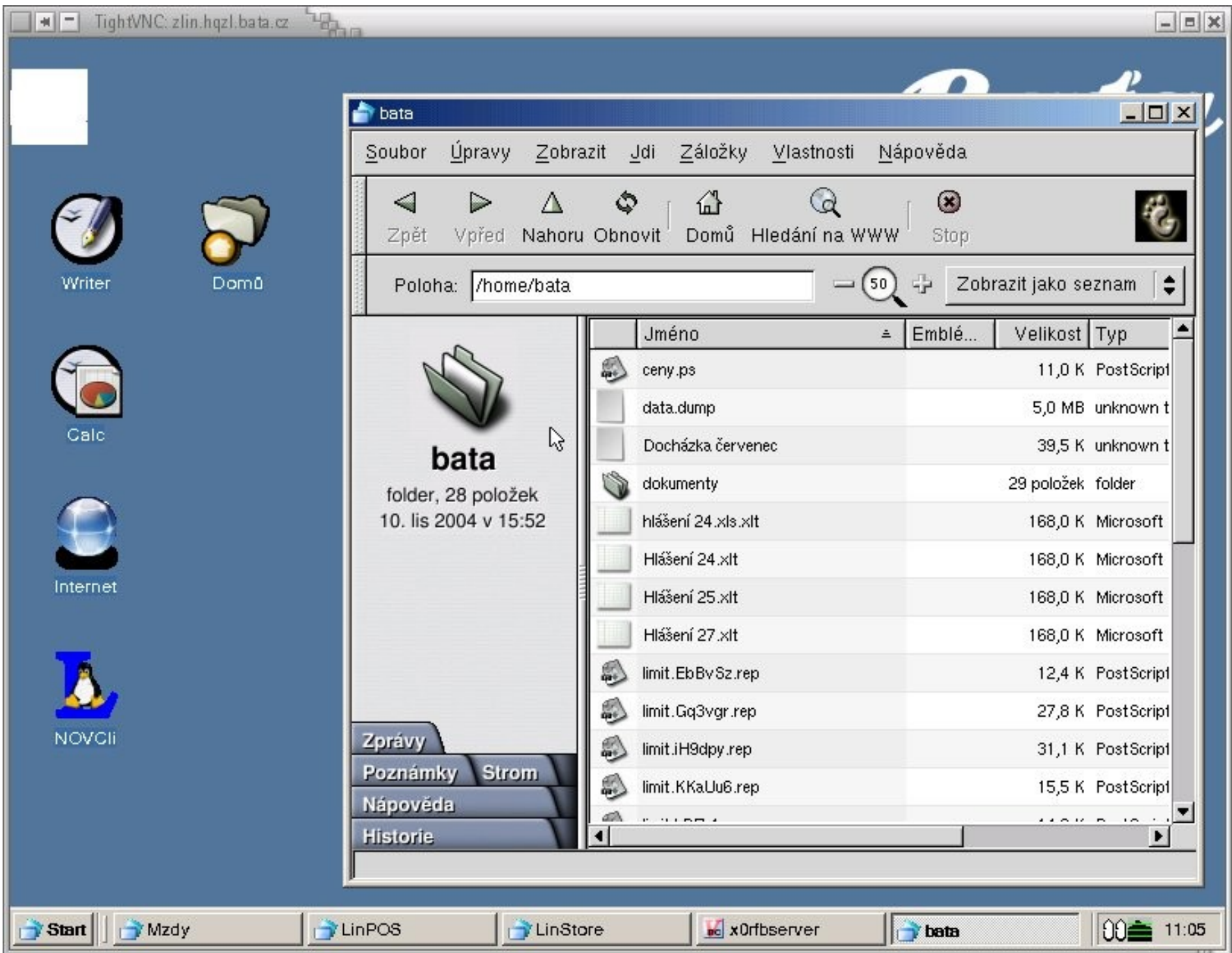


Internet

**Bata server**

- Programy
  - OpenOffice
    - Writer
    - Calc
    - Acrobat
  - Internet
- Správa
- NOVCLI
- Odhlásit se





TightVNC: zlin.hqzl.bata.cz

informace - OpenOffice.org 1.1.1

Soubor Úpravy Zobrazení Vložit Formát Nástroje Okno Nápověda

/home/bata/spolecne dokumenty/pokyn 12

Výchozí Microsoft Sans Ser 10 B i U

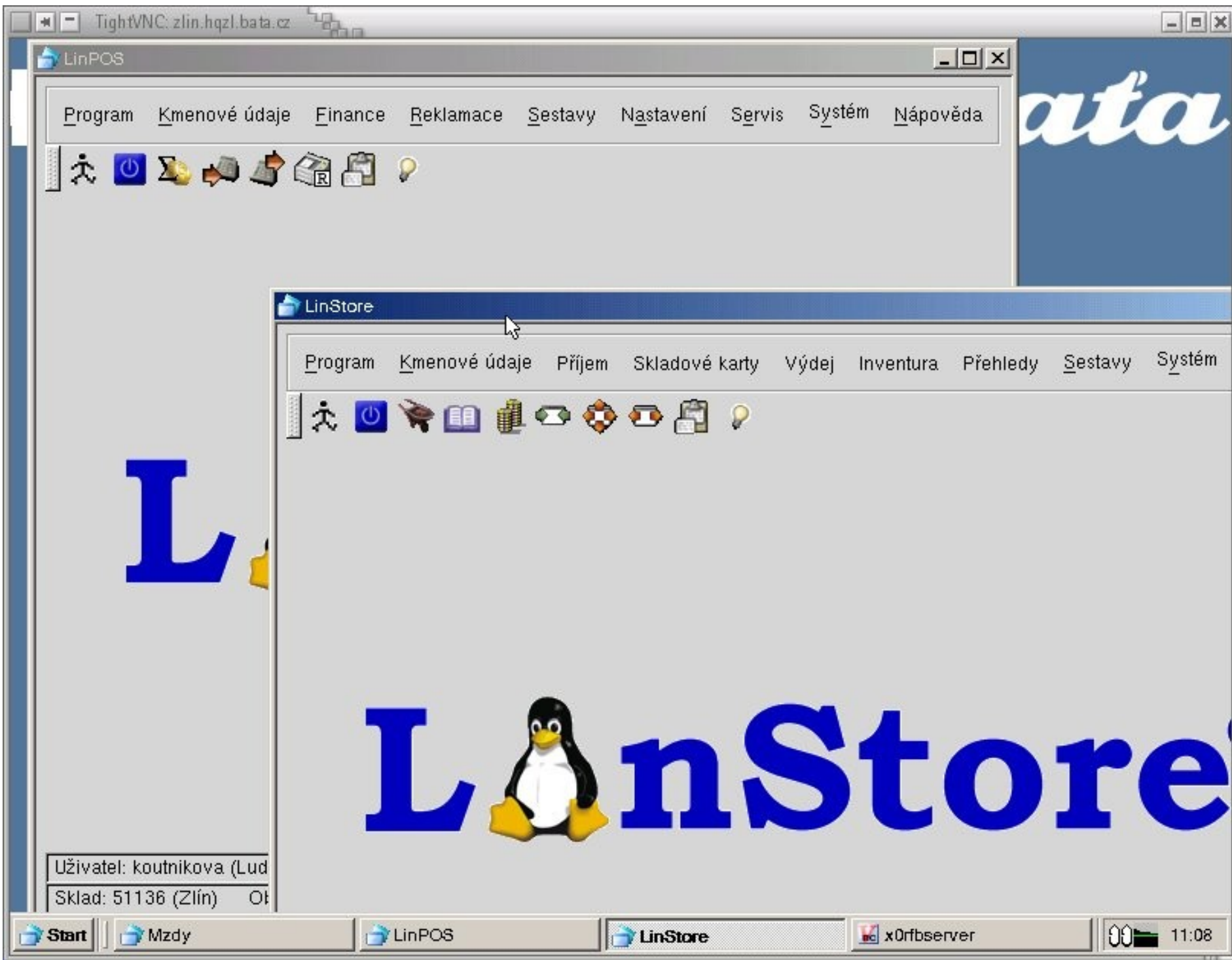
·2 ·1 ·1 ·2 ·3 ·4 ·5 ·6 ·7 ·8 ·9 ·10 ·11 ·12 ·13 ·14 ·15 ·16

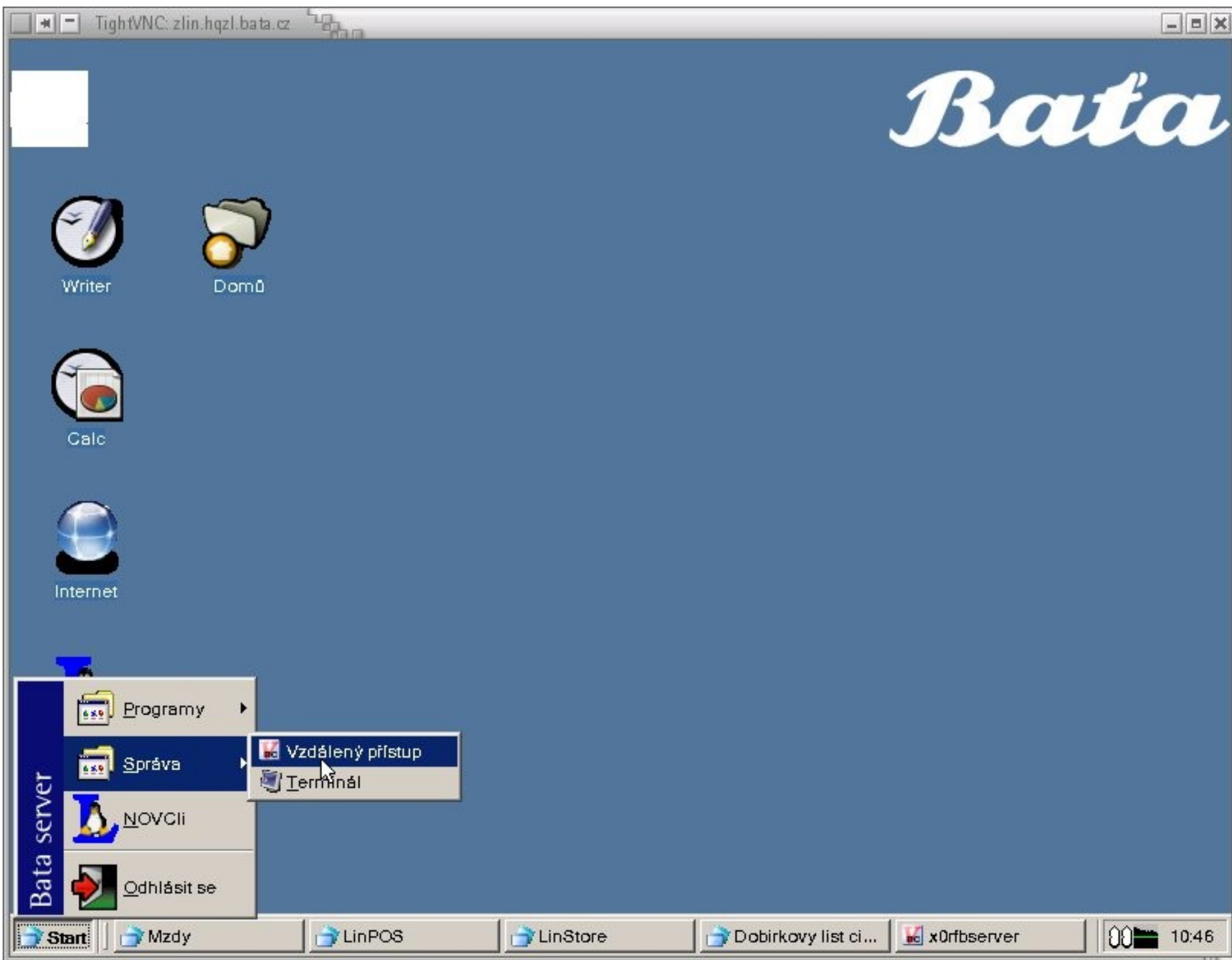
**Bata**  
informace--pokyny

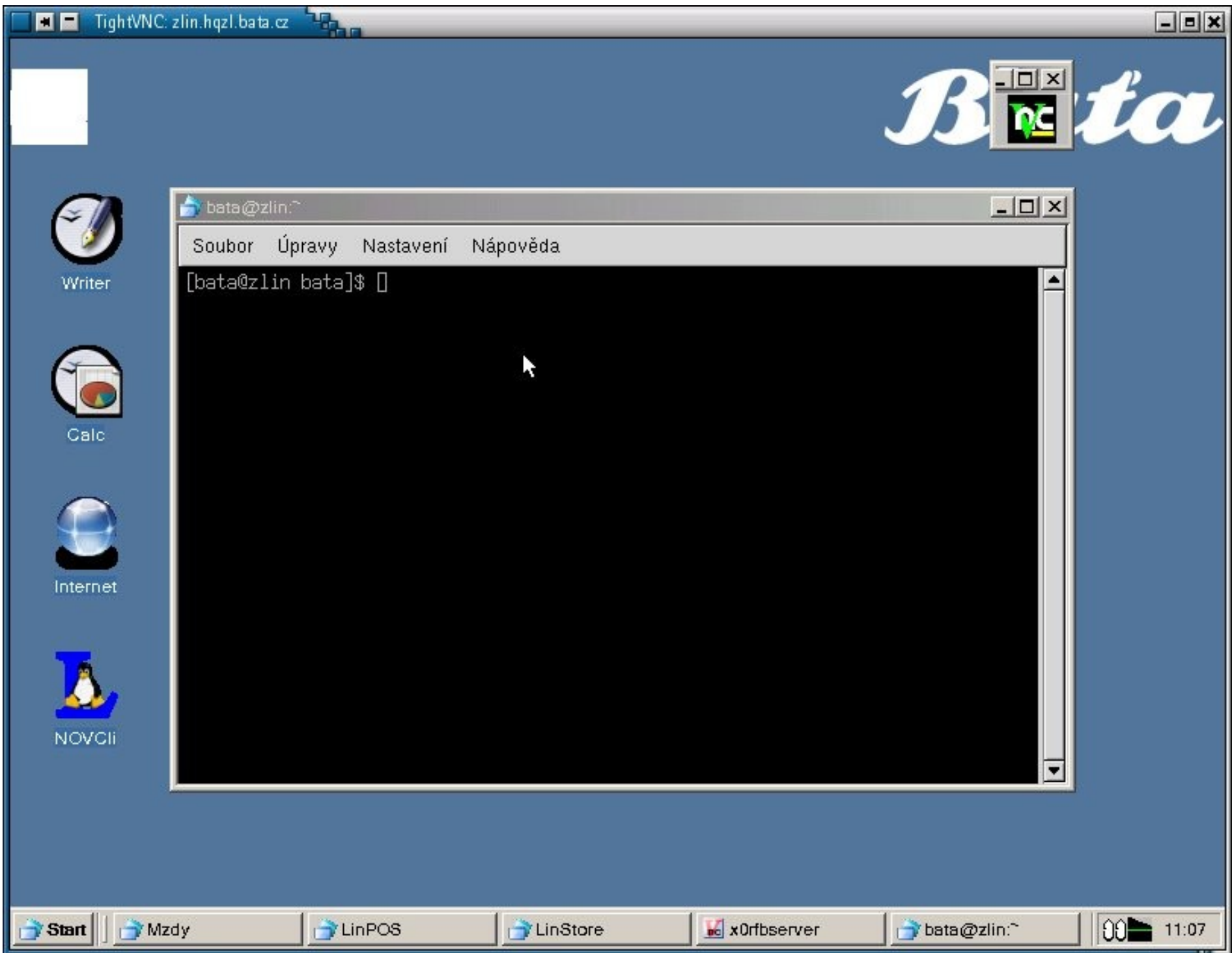
·KOMU:¶	VEDOUcí·PRODEJEN,·OBLASTNÍ·VEDOUcí·¶
·C.C.:¶	BAŤA·KONTAKT,·ÚČTÁRNA¶
·OD:¶	·MARTINA·PACÁKOVÁ·¶
·POKYNY·č.:¶	124¶
·DATUM:¶	6. SRPNA 2004¶
·VĚC:¶	KNIHA·:·BAŤA·ZE·ZLÍNA·DO·SVĚTA·¶

Strana 1 / 1 Výchozí 100% INSERT STD HYP

Start Mzdy LinPOS LinStore x0rfsbserver informace - Ope... 11:06







# Qvwm

- Vypadá jako Windows a uživatelé na první pohled nepostřehli změnu
- Velmi jednoduchá konfigurace v `_/usr/local/share/qvwm/system.qvwmrc` a `default.qvwm-theme`
- Rychlý (light-weight wm)
- Nevýhodou je neživý projekt a není u nás běžně používán

# Vzdálený přístup k Xsession

- Potřebovali jsme se dostat na aktivní Xsession
- Když jsme v roce 2003 začli připravovat desktop, tak jsem našel pouze x0rfbserver
- Může ho spustit spolupracovník na prodejně
- Moc složité pro vedoucí i prodavačky, takže si spouštíme z shellu sami

# Upgrady a změny konfigurací

- Vše řešíme pomocí SSH a skriptů
- Změny konfigurací pomocí diff & patch globálně (skript se postupně připojuje k jedné prodejně za druhou a provádí změny konfigurací)
- Upgrady systému zatím nemáme správně vyřešeny
- Upgrade pokladního systému, Mozilly a OpenOffice řešíme opět pomocí SSH a shell skriptů

# Zavádění desktopů

- 2003-IV rozhodnutí
- 2003-V až 2003-IX analýza potřeb
- 2003-IX až 2003-XII implementace požadavků
- 2003-XII testy nového POS + příprava desktopového prostředí
- 2004-I až 2004-III doladění systému
- 2004-IV pilotní prodejna
- 2004-VI až 2004-X převedení všech prodejen na nový systém

# Problémy na desktopu

- Překvapení uživatelů z úplně nového prostředí cca týden
- Drobnosti, které jsme řešili až za pochodu (nastavení prohlížeče, pošty, ukládání souborů do wordu)
- Na několika prodejnách jsme neměli pevnou linku a nepodařilo se nám uspokojivě vyřešit vytáčení
- Padající OpenOffice na některých doc souborech

# Efekt

- Rozšíření OpenOffice na centrále, kde je na desktopu MS Windows
- Rozšíření Firefoxu na centrále (abychom viděli vše tak, jak prodejny) a mohli využívat vlastností gecko-based prohlížečů na intranetu
- Bezproblémová vzdálená správa pomocí klasických unixových nástrojů
- Připojení k Xsession uživatelů nám umožňuje interaktivní pomoc s telefonem v ruce

# Co dál v oblasti desktopu

- Instalace na Slovensku
- Pilotní projekt s desktopem na centrále v callcentru

# Výsledek

- Z GNU/Linuxu se stal mainstream, už to není jen záležitost serverů, ale široce používaná platforma, se kterou je potřeba počítat



**Děkuji za pozornost**

**Norbert Volf, Bata a.s.**